



SICHERHEIT
AM ARBEITSPLATZ

Augenspülung zum schnellen Entfernen von Fremdkörpern

Diese Augenspülung ist eine sterile 0,9 %ige Natriumchloridlösung, die Beschwerden lindert und Folgekomplikationen durch Fremdkörper im Auge verhindert.

PRODUKTFAKTEN & VORTEILE

- Entfernt effektiv Staub, Schmutz und Verunreinigungen aus den Augen
- Einfach zu handhaben - entweder von der verletzten Person selbst oder mit Hilfe
- Flexible Lösungen – Flaschen für den mobilen Einsatz und Stationen für die Wandmontage
- Breites Anwendungsspektrum - von Industriearbeitsplätzen bis hin zu Labors und Erste-Hilfe-Sets
- Hohe Funktionssicherheit - Flaschen entsprechen EN 15154-4
- CE-Kennzeichnung gemäß den Richtlinien zur Klassifizierung der MDD 93/42/EWG
- Haltbarkeit von 3,5 Jahren bei versiegelten Flaschen



Die Produkte sind gemäß Leitfaden zur Klassifizierung der Medizinprodukte-Richtlinie (93/42/EWG) mit der CE-Kennzeichnung versehen.

KONTAKT

info@plum-deutschland.de
+49 4721 681801

Kombinieren Sie Plum Eyewash 0.9% Sodium Chloride mit Plum Eyewash pH Neutral 4.9% Phosphate an Arbeitsplätzen wo ein Unfallrisiko mit Chemikalien besteht

Informieren Sie sich über Ihre Chemikalien und sorgen Sie für die passende Erste Hilfe.

Welche Augenspülung erforderlich ist, liegt an der Unfallursache. Zuerst muss festgestellt werden, ob ein Fremdkörper oder eine Säure aus dem Auge entfernt werden muss - und wenn möglich, welchen pH-Wert die jeweilige Lösung hat.

Wenn der pH-Wert entweder stark sauer oder alkalisch ist, spülen Sie zuerst mit Plum Eyewash pH Neutral 4.9% Phosphate, bis die Flasche leer ist. Entsorgen Sie die Flasche und spülen Sie mit der Plum Eyewash 0.9% Sodium Chloride weiter, bis Sie einen Arzt oder die Notaufnahme erreichen.

Ist der pH-Wert neutral, spülen Sie mit Plum Eyewash 0.9% Sodium Chloride, bis die Flasche leer ist. Entsorgen Sie diese anschließend.



4921 - Plum iBox 2 mit
200 ml Plum Eyewash pH Neutral 4.9% Phosphate
und 500 ml Plum Eyewash 0.9% Sodium Chloride

ERGONOMISCHER AUGENAUFSATZ

Die Form der Augenaufsätze helfen dabei, die richtige Flüssigkeitsmenge und Spülzeit sicherzustellen. Drücken Sie die Flasche leicht zusammen, um einen weichen und angenehmen Strahl zu erzeugen.

AUGENAUFSATZ



Flexibler, ergonomischer Augenaufsatz, der das Augenlid während des Gebrauchs offen hält

DUO AUGENAUFSATZ



Flexibler, ergonomischer Augenaufsatz, der das gleichzeitige Spülen beider Augen ermöglicht

VERFÜGBARE GRÖSSEN

Art.-Nr.	AUGENAUFSATZ	4691	4604	4707	DUO AUGENAUFSATZ	4861	4800
Inhalt		200 ml	500 ml	1000 ml		500 ml	1000 ml
Verpackung		10 x 200 ml	12 x 500 ml	6 x 1000 ml		6 x 500 ml	6 x 1000 ml

KONTAKT

info@plum-deutschland.de
+49 4721 681801

Technisches Datenblatt

Plum Eyewash 0.9% Sodium Chloride

1. Bezeichnung des Produkts und des Unternehmens

1.1. Produktidentifikator und bestimmungsgemäße Anwendung

Handelsname:	Plum Eyewash 0.9% Sodium Chloride und Plum Eyewash 0.9% Sodium Chloride QuickRinse
Bestimmungsgemäße Anwendung:	Die Produkte sind für den Erste-Hilfe-Einsatz zur Spülung der Augen vorgesehen.
Ablaufdatum:	Auf dem Flaschenetikett/Ampulle.

1.2. Einzelheiten zum Lieferanten, der das Datenblatt bereitstellt

Hersteller:	
Firma:	Plum Safety ApS
Adresse:	Mandelalleen
PLZ:	5610
Ort:	Assens
Land:	DÄNEMARK
E-mail:	info@plum.eu
Telefon:	+45 6916 9600
Fax:	+45 6916 9630

1.3 Rechtliche Informationen

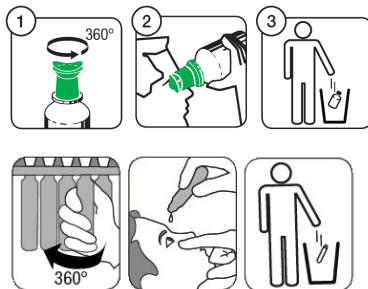
Allgemeine Informationen:	Die Produkte sind Medizinprodukte der Klasse 1s (steril) gemäß Richtlinie 93/42/EWG des Rates vom 14. Juni 1993 zu Medizinprodukten und sind daher von der benannten Stelle DNV Product Assurance AS zertifiziert. Für Medizinprodukte ist kein Sicherheitsdatenblatt erforderlich.
---------------------------	--

Die Produkte sind nicht gefährlich im Sinne der Klassifizierungs- und Kennzeichnungsvorschriften für Stoffe und Gemische.

Plum Safety ApS ist nach ISO 13485:2016 Medizinprodukte – Qualitätsmanagementsysteme – Anforderungen für regulatorische Zwecke zertifiziert.

1.4 Anwendung:

MONO Augenschale (200 und 500 ml)



DUO Augenschale (500 ml, 1000 ml)



Ampulle (20 ml)

- Nur für den einmaligen Gebrauch.
- Bei Beschädigung nicht verwenden
- Empfohlene Anwendungstemperatur



Technisches Datenblatt

Plum Eyewash 0.9% Sodium Chloride

2. Allgemeine Produktinformationen

Materialanforderungen:

Die Materialien in diesen Produkten wurden gemäß den Anforderungen von ISO 10993-1:2009 „Biologische Beurteilung von Medizinprodukten – Teil 1: Beurteilung und Prüfung“ im Rahmen eines Risikomanagementprozesses als bioverträglich beurteilt.

Maße von Flasche, Etikett und Augenschale

	20 ml Ampulle	200 ml Flasche	500 ml Flasche	1000 ml Flasche
Flaschenmaterial	Polyethylen ohne Zusatzstoffe	Polyethylen ohne Zusatzstoffe	Polyethylen ohne Zusatzstoffe	Polyethylen ohne Zusatzstoffe
Flaschen-/Ampulleninhalt [ml]	20,0-20,5	201-207	505-512	1005-1020
Flaschenboden Ø [mm]	21	58,5	78	90
Flaschenhöhe [mm]	104	129.6	183	229

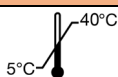
3. Nebenwirkungen und Fehlfunktionen

Nebenwirkungen und Fehlfunktionen:

Die Produkte sind als Erste-Hilfe-Maßnahme zur Spülung der Augen vorgesehen. Bei Nebenwirkungen oder Fehlfunktionen melden Sie diese bitte an Plum Safety ApS, info@plum.eu oder telefonisch unter +45 6916 9600, damit Abhilfemaßnahmen getroffen werden können. Ernsthafte Nebenwirkungen müssen der zuständigen Behörde gemeldet werden.

4. Aufbewahrung

Aufbewahrung:



Haltbarkeit:

42 Monate ab Herstellungsdatum.

Anbringung:

Siehe Abbildung auf dem Flaschenetikett:



Montagestationen und -boxen:

Siehe <https://www.plum-deutschland.de/produkte/erste-hilfe/augenspuelung>

5. Sonstige Informationen

Versionsverlauf und Änderungen

Version	Überarbeitungsdatum	Verantwortlich	Änderungen
1.3	25-05-2021	CL	1.2, 1.3, 3, 5
1.2	30-09-2020	CL	5
1.1	03-06-2020	CL / VWB	5
1.0	14-04-2020	CL / VWB	

Sonstige Informationen:

Zusätzliche Informationen erhalten Sie unter info@plum.eu oder telefonisch unter +45 6916 9600

Produktdatenblatt erstellt von:

Firma: Plum Safety ApS
Adresse: Mandelalleen 1
PLZ: 5610
Ort: Assens
Land: DÄNEMARK
E-mail: info@plum.eu
Telefon: +45 6916 9600
Fax: +45 6916 9630

Technisches Datenblatt

Plum Eyewash 0.9% Sodium Chloride

Dokumentsprache:

Deutsch