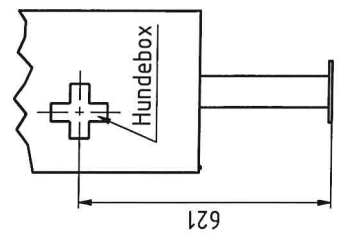
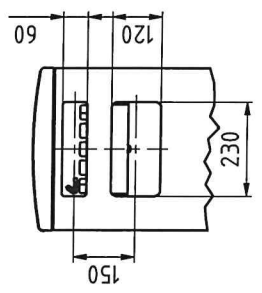


Detail A



Detail B



1	Pfostenmontage mit Frontascher	4	1.4301 geschliffen	35260-201	35,5
1	Pfostenmontage einbetoniert mit Mehrlöcherascher	3	1.4301 geschliffen	35260-204	54,6
1	Pfostenmontage ohne Ascher mit Hundebox	2	1.4301 geschliffen	35260-202	51,4
1	Wandmontage ohne Ascher	1	1.4301 geschliffen	35260-203	48,6
R1	Gegenstand				
Pos. Werkstoff		Zeichnungs/Art-Nr		kg	

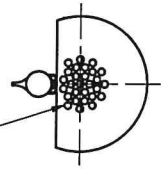
Änderung: Neues Dokument erstellt

* Allgemeinenlizenzen nach ISO 7188-mk
 * Schweskr. Allgemeinenlizenzen nach ISO 1920-BF
 * Allgemeine Lizenz nach ISO 1920-25
 * Schweskr. Allgemeine Lizenz nach SN EN ISO 15017-1C
 * Schweskr. Allgemeine Lizenz nach SN EN ISO 1920-1C
 * Schweskr. Allgemeine Lizenz nach SN EN ISO 1920-2C
 * Schweskr. Allgemeine Lizenz nach SN EN ISO 1920-2L

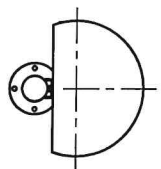
Massstab:	1:15	Gez.	15.01.2018	PFR
Blatt	1 / 1	Gep.		
Artikel- / ID-Nummer				

Helvetiablin 28L		A3	35260-2001
Übersicht Helvetiablin 28L			

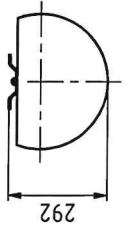
Variante Mehrlöcherascher



Pfostenmontage einbetoniert



Pfostenmontage geschraubt



Wandmontage

- Fertigungstechnische Massabweichungen möglich