



# DATENBLATT

## DAN DRYER® SICHERHEITSWICKELTISCH

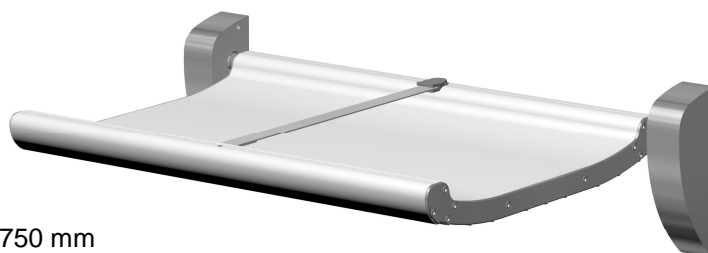
Wickeltisch mit Gurt Art.-Nr. 659

Wickeltisch ohne Gurt Art.-Nr. 660

### Wandmontierter Sicherheitswickeltisch

#### Montagehöhe, gemessen vom Fußboden

bis zur Unterkante des Montagebeschlages: ca. 750 mm



#### Materialien

Wickeltisch und Papierhalter: Aluminiumprofil.  
Wandmontagebeschlüge und Endflanschen: Edelstahl, gebürstet.

#### Farbe

Als Standard mit weißem Aluminiumprofil erhältlich. Zusätzlich lieferbar in allen RAL-Farben sowie bekleidet mit verschiedenen Mustern und Motiven.

---

### Technische Daten, Art.-/Best.-Nr. 659 / 660:

#### Abmessungen

B: 798 mm (ohne Beschlag)  
B: 967 mm (inkl. Beschlag)  
T: 100 mm (geschlossen)  
T: 626 mm (geöffnet)  
H: 782 mm

#### Nettogewicht

17,1 kg

#### Tragfähigkeit

bis zu 400 kg

#### Funktionsdetails

Eine Gasfeder in jedem Wandbeschlag sichert, dass sich der Wickeltisch leicht von der geöffneten in die geschlossene Position u. umgekehrt bewegt werden kann.

Notwendige Kraftanwendung zum Öffnen oder Schließen:

Öffnen des Tisches: < 40 N

Schließen des Tisches: < 25 N

---

## DAN DRYER® PAPIERROLLENHALTER

### Technische Daten, Art.-Nr. 656:

#### Abmessungen

B: 799 x T: 109 x H: 185 mm

#### Nettogewicht

2,7 kg

#### Farbe

Als Standard mit weißem Aluminiumprofil erhältlich. Zusätzlich lieferbar in allen RAL-Farben sowie bekleidet mit verschiedenen Mustern und Motiven.

#### Funktionsdetails

Geeignet für 70 x 10 cm Papierrollen, die in zwei Qualitäten erhältlich sind:

Art.-Nr.: 657 - Standard, 41 g/m<sup>2</sup>, 105 Blätter pro Rolle.

Art.-Nr.: 667 - Exklusiv, 60 g/m<sup>2</sup>, 50 Blätter pro Rolle.

